

Clean▲up

# STEDIA

ステディア

Made in Japan

## 厨房带来家的欢笑

就从Cleanup开始。

我们可以成为不断创新的企业，  
通过创意商品塑造生活场景，

让橱柜的“开始”成为家中欢笑的“起点”。





在日常生活中持续引人关注

# STEDIA

## 3 items

切实贴近不断改变的时代与生活方式，  
不断投入热情研发橱柜。  
这一切的集大成，正是全新系列  
“STEDIA”  
3个特点是持续引人关注的关键。

- 01 环保不锈钢柜体
- 02 e-coat + 特殊浮凸加工
- 03 口袋收纳盒 + 滑动柜



# | 01 环保不锈钢柜体

正因为是平常难以清理的地方  
采用了不易发霉和残留气味的不锈钢构造

## 守护每天都会使用的橱柜

大部分的橱柜都是木质的，  
但是STEDIA标配不锈钢柜体，  
因为不锈钢是不易发霉不易残留气味的材料，每天制作  
食物的橱柜，连不易清理的内部也坚持使用不锈钢。



重点在这里!

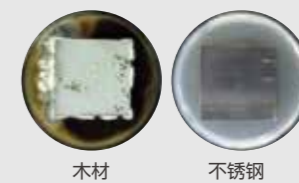
### “不锈钢”和“木材” 哪一种更防霉呢?!

对计划实际使用在敝公司橱柜的不锈钢以及木质板材进行了材质测试。测试方法采用日本产业规格JIS Z 2911的防霉测试标准。将含有霉菌孢子的悬液液滴在材料表面，比较其霉菌生长以及繁殖的情况。4周后双方都有霉菌繁殖，但是通过显微镜观察发现，不锈钢的霉菌繁殖仅在表面（图1），而木质板材则已渗入到内部并且霉菌根已经快速扩散（图2）。用酒精擦拭干净双方板材，并静置在高温高湿度环境一个月后，不锈钢表面未再出现发霉，但每一片木质板材都再次出现了发霉（图3）。



(图1) 测试结果/显微镜照片  
不锈钢表面有些许霉菌孢子（黑点）生长，但仅止于表面而未渗入内部。（2019年6月Cleanup观察）

(图2) 测试结果/显微镜照片  
木质板材表面有霉菌扩散，并且发芽的孢子渗透进了木材内部。（2019年6月Cleanup观察）



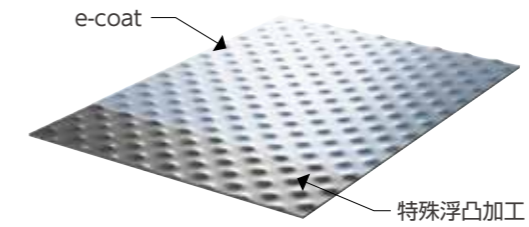
(图3) 测试结果  
将表面繁殖的霉菌擦除后，木材（左）又再次发霉。

※为促进发霉，测试在高温和高养分的特殊环境进行。



## | 02 e-coat + 特殊浮凸加工

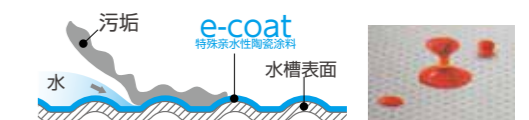
以独创的不锈钢加工技术守护台面以及水槽。



### e-coat浮层可以让油污浮起 (亲水性陶瓷特殊涂层)

难以去除的油污用水一擦就OK!  
亲水性的特殊涂层令水可以渗入油污下方，将油污从不锈钢表面浮起来。

用水擦拭后比较



※ e-coat (亲水性陶瓷涂层) 在比公司内部测试条件中具有约10年的耐久性。

### 防刮特殊浮凸加工

除了e-coat表面还进行了防刮特殊浮凸加工。  
圆点状的浮凸可以减少和餐具以及厨具的表面接触面积，不易刮伤，刮伤后也不会明显。





## 03 口袋收纳盒+滑动柜收纳

经常使用的物品可以收纳在外侧，有层次的收纳可以更有效地收取物品。

经常使用的物品，  
放在外侧的收纳盒内。



使用频率较低的物品，  
放在滑动内抽内。



### 水槽收纳柜

水槽下方可以用来整理以及收纳常用的厨具。

1 口袋收纳盒



2 滑动内抽



3 抽屉



### 炉台收纳柜

炉台下方除了可以收纳平底锅和各种厨具外，还能收纳各种瓶瓶罐罐，提升效率。

1 口袋收纳盒



2 滑动内抽



3 抽屉



# PLAN 1

双台面开放式 低高度型  
W2550 x D980  
Door: Class 3  
Sonata Wood Cherry (CPB)





# PLAN 2

双台面开放式 低高度型  
W2550 x D980  
Door: Class 5  
Roche Charcoal (E5H)



# PLAN 3

一般开放式 中岛靠墙  
W2590 x D980  
Door: Class 2  
Bleu de Paris (CFV)  
Blanc Casse (CFQ)



# PLAN 4

一般开放式 中岛靠墙  
W2740 x D980  
Door: Class 2  
Stout Sirius (CFZ)  
Cashmere Etoupe (CFL)



# PLAN 5

标准一字型  
W2700 x D650  
Door: Class 2  
Beaute Silver (CJV)



# PLAN 6

双台面开放式 挑高型  
W2550 x D980  
Door: Class 3  
Luna Red (CNB)



# PLAN 7

标准一字型  
W2115 x D650  
Door: Class 5  
Classical Birch (C4B)



# PLAN 9

L型+中岛  
W1880 x D980  
Door: Class 3  
Sonata Wood Walnut (CPL)



# PLAN 8

标准一字型  
W2550 x D650  
Door: Class 4  
Cuir Camel (CBK)



# PLAN 10

标准一字型+后排收纳  
W2400 x D600  
Door: Class 5  
Toile Grey (ECG)





# COUNTERTOP & SINK

## 超进化·导流水槽



料理洗菜时或收拾洗餐具时的水流，会将水槽中的残渣不断往排水口方向冲。

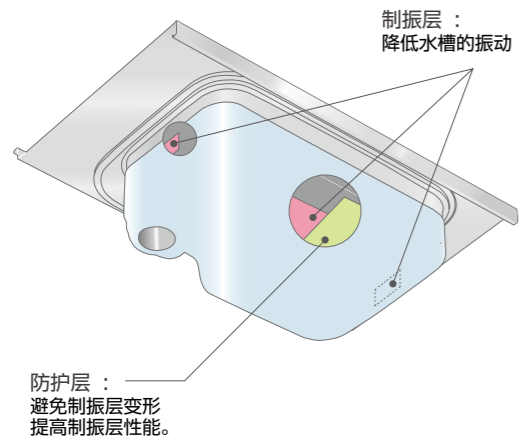


## 协助保持水槽的洁净

料理时所用的水，可将残渣或脏污聚集至前方的“导流槽”并被水流带到排水口。



## 水声静悄悄



电话铃声	70dB	
嘈杂的办公室内一般对话	60dB	传统水槽
一般办公室内	50dB	
图书馆内	40dB	超进化·导流水槽 美·寂静水槽
	35dB	搭配使用静音水龙头时
落地钟表的钟摆声	30dB	

## 水槽

不锈钢 e-coat

### 超净化·导流水槽

Depth 65 cm



SY 水槽 ● W60 × D52 × H18.5 cm



SA 水槽 ● W75 × D52 × H18.5 cm

### 超净化·导流水槽 Wide

Depth 65 cm



RW 水槽 ● W90 × D52 × H18.5 cm

### 美·寂静水槽

Depth 65 cm



SV 水槽 ● W67 × D52 × H20.4 cm



SK 水槽 ● W82 × D52 × H21.5 cm

### 美·寂静水槽

Depth 60 cm



SD 水槽 ● W65 × D48.5 × H18.3 cm

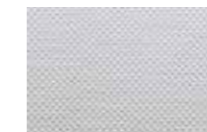


SB 水槽 ● W82 × D48.5 × H18.3 cm

## 台面



## 不锈钢台面



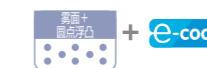
点状压纹 (S)



发丝纹 (L)



雾面圆点浮凸 (E)  
(e-coat+特殊浮凸加工)



乱纹圆点浮凸 (W)  
(e-coat+特殊浮凸加工)



乱纹 (Z)  
(e-coat)



# Cleanup Corporation

## 生产据点一览

2  
locations



### 西日本生产据点

- 冈山工厂 40.000 m<sup>2</sup>  
整体厨房等
- 津山工厂 27.931 m<sup>2</sup>  
整体厨房 不锈钢吧台

8  
locations



### 东日本生产据点

- 四仓工厂 140.000 m<sup>2</sup>  
不锈钢橱柜整体厨房、浴室梳妆台
- 鹿岛系统工厂 105.000 m<sup>2</sup>  
整体厨房
- 鹿岛工厂 34.000 m<sup>2</sup>  
整体浴室
- 汤本工厂 33.000 m<sup>2</sup>  
厨房用操作台等
- Crete 工厂 32.000 m<sup>2</sup>  
人造大理石浴缸、人造大理石操作台
- Crete 第二工厂 28.000 m<sup>2</sup>  
人造大理石厨房用操作台等
- Cleanup 株式会社不锈钢加工中心  
鹿岛艺术工厂 13.200 m<sup>2</sup>  
不锈钢着色加工等
- Cleanup 株式会社不锈钢加工中心  
野田工厂 11.200 m<sup>2</sup>  
不锈钢切割加工等

## 公司概要

总公司所在地	〒116-8587 东京都荒川区西日暮里 6-22-22 Tel: +81-3-3894-4771 (Main switchboard) <a href="http://cleanup.jp/">http://cleanup.jp/</a>
创业	1949/10/5
员工人数	3,456 名 (2023 年 3 月集团整体)
上市证券交易所	1991 年 9 月 2 日
ISO 认证	ISO9001 & ISO14001

## 使用了超过三十年的橱柜证实了 不锈钢橱柜的质量和魅力

Sakura DX



Cleanup 于 1975 年首次在业内推出不锈钢橱柜 SAKURADX。图中是在一般家庭中使用超过三十年的 SAKURADX。经过检验发现，它不仅没有发霉或生锈，连柜体构造也依旧能正常使用。



出轨的不锈钢部分以及背面都还很新。及时过了三十年，不锈钢也依然保持着原本的亮度。



### STEDIA是Cleanup不断钻研技术的结晶。

因为不锈钢拥有优异的耐久性，所以STEDIA才可以一直保持色泽。然而，不锈钢的耐久性，也造成了加工时的困难。虽然Cleanup的工厂采用高度机械化和科技化，但是水槽和台面的细节工程还是需要能被称为匠人的专业技术。

**Cleanup**